

園城寺の仏像

第四卷 鎌倉彫刻篇

園城寺監修
園城寺の仏像編纂委員会編

▼A4判・一八八頁・化粧函入／本体一八、〇〇〇円(税別)

三井寺として親しまれている園城寺の開祖、智証大師の生誕一千二百年を記念して、園城寺および縁の寺に所蔵される仏像を網羅的に収録するシリーズ全五巻の第四巻。
秘仏・金色不動明王立像ほか鎌倉彫刻の粋を収録。図版はすべてカラー掲載。

【内容目次】

発刊に寄せて	神戸大学名誉教授 百橋明穂
序	園城寺長吏 福家英明
図版	
1 秘仏 重要文化財 金色不動明王立像	唐院大師堂安置
2 重要文化財 吉祥天立像	唐院大師堂伝来
3 重要文化財 訶梨帝母倚像	護法善神堂伝来
4 愛子像	護法善神堂安置
5 不動明王坐像	唐院長日護摩堂安置
6 毘沙門天立像	金堂安置
7 地藏菩薩坐像	小関地藏堂伝来
8 毘沙門天立像	観音堂安置
9 地藏菩薩坐像	法明院安置
10 地藏菩薩坐像	近松寺善光寺堂伝来
11 阿弥陀如来立像	光浄院位牌堂安置
12 不動明王坐像	光浄院護摩堂安置
13 菩薩坐像	微妙寺安置
14 荼吉尼天騎狐像	光浄院護摩堂伝来
15 天部坐像	唐院伝来
16 阿弥陀如来立像	法明院安置
17 不動明王及び両脇侍像	山上不動堂安置
調書・解説	寺島典人
コラム 園城寺での美術工芸品実態調査(彫刻)	佐々木進
コラム 園城寺金銅仏の基礎的研究—蛍光X線分析を踏まえて—	藤岡穰
論考 三井寺と女神像—園城寺の護法善神をめぐって—	高梨純次
あとがき	寺島典人



愛子像

【続巻配本予定】

第五巻 南北朝〜桃山彫刻篇

(完結)

A4判

オールカラー

一六〇〜二〇〇頁

注文票

発行：思文閣出版

(京都 取引コード 3402)

冊数	冊	園城寺の仏像 第一巻 智証大師篇	本体二二、〇〇〇円(税別) ISBN978-4-7842-1765-6
	冊	第二巻 平安彫刻篇Ⅰ	本体一八、〇〇〇円(税別) ISBN978-4-7842-1864-6
	冊	第三巻 平安彫刻篇Ⅱ	本体一八、〇〇〇円(税別) ISBN978-4-7842-1910-0
	冊	第四巻 鎌倉彫刻篇	本体一八、〇〇〇円(税別) ISBN978-4-7842-1970-4
	冊	第五巻 南北朝〜桃山彫刻篇	
お名前	tel		
	e-mail		
ご住所	〒		
送本方法	代引(書籍代+消費税+送料六〇〇円を現品と引き替えにお支払い、代引手数料は弊社負担) ◎最寄りの書店・ネット書店でもお買い求め、お取り寄せできます◎		

思文閣出版

〒605-0089 京都市東山区元町355 tel075-533-6860/fax075-531-0009
https://www.shibunkaku.co.jp/ E-mail:pub@shibunkaku.co.jp

【既刊案内】

第一巻 智証大師篇

発刊に寄せて 成安造形大学近江学研究所所長 木村至宏
序 天台寺門宗管長 福家英明

第三巻 平安彫刻篇Ⅱ

園城寺調査と新羅明神像について思い出すこと
和歌山県立博物館長 伊東史朗
序 天台寺門宗管長 福家英明

◆ 図版 ◆

- 1 国宝 智証大師坐像（御骨大師） 園城寺蔵
 - 2 国宝 智証大師坐像（中尊大師） 園城寺蔵
 - 3 重要文化財 智証大師坐像 若王寺蔵
 - 4 重要文化財 智証大師坐像 聖護院門跡蔵
 - 5 智証大師坐像 金倉寺蔵
 - 6 重要文化財 智証大師坐像（勸学院伝来） 園城寺蔵
 - 7 香川県指定文化財 智証大師坐像 根香寺蔵
 - 8 智証大師坐像（行者堂伝来） 園城寺蔵
- 調書・解説
論考 園城寺の二体の智証大師像について（寺島典人）

第二巻 平安彫刻篇Ⅰ

不死鳥の寺・三井寺のほとけたち
天台寺門宗信徒総代 石丸正運
序 天台寺門宗管長 福家英明

◆ 図版 ◆

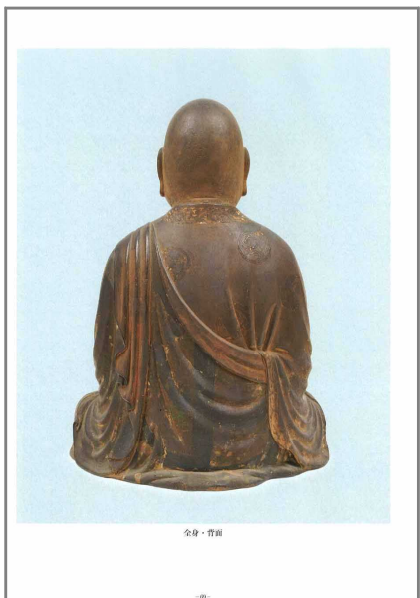
- 1 秘仏 重要文化財 如意輪観音坐像 観音堂安置
- 2 重要文化財 護法善神立像蔵 護法善神堂安置
- 3 重要文化財 十一面観音立像 尾蔵寺伝来
- 4 重要文化財 木造千手観音立像 如意寺伝来
- 5 重要文化財 不動明王坐像 勸学院伝来
- 6 阿弥陀如来坐像 金堂安置
- 7 不動明王坐像 仏地院伝来
- 8 毘沙門天立像 近松寺伝来・金堂安置
- 9 毘沙門天立像 金堂伝来・微妙寺安置
- 10 不動明王坐像 金堂伝来・行者堂安置
- 11 不動明王立像 近松寺東実坊伝来・金堂安置
- 12 不動明王立像 行者堂伝来・金堂安置
- 13 十一面観音立像 法明院安置

調書・解説

論考 園城寺千手観音立像をめぐる（井上一稔）
園龍雲坊大阿闍梨慶祚による園城寺造像の一例
（寺島典人）

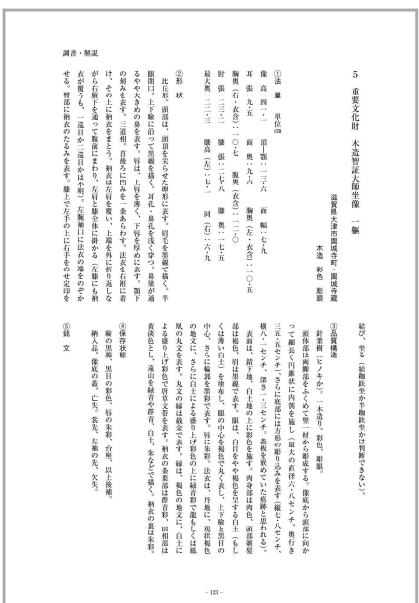
◆ 図版 ◆

- 1 秘仏 国宝 新羅明神坐像 新羅善神堂安置
 - 2 重要文化財 愛染明王坐像 観音堂安置
 - 3 大津市指定文化財 千手観音立像 近松寺本堂伝来
 - 4 不動明王立像 行者堂伝来・金堂安置
 - 5 不動明王二童子像 普賢堂本堂伝来
 - 6 大日如来坐像 唐院長日護摩堂伝来・金堂安置
 - 7 釈迦如来坐像 唐院大師堂伝来
 - 8 軍荼利明王立像 唐院宝蔵伝
 - 9 不動明王立像 観音堂安置
 - 10 地藏菩薩立像 釈迦堂安置
 - 11 不動明王立像 善法院伝来・光浄院護摩堂安置
 - 12 不動明王立像 行者堂伝来
 - 13 十一面観音立像 微妙寺伝来・金堂安置
 - 14 毘沙門天立像 観音堂安置
 - 15 不動明王立像 法明院本堂安置
 - 16 不動明王坐像 法明院本堂安置
 - 17 女神坐像 光浄院護摩堂伝来
 - 18 不動明王立像 龍泉院安置
（寺島典人）
- 調書・解説
コラム 三井寺創建と天智天皇
論考 新羅明神像―彫像から絵像への転身―
（石川知彦）



図版頁見本

（第1巻所収 重要文化財智証大師坐像）



調書頁見本

【続巻の主な収録予定像】

第五巻 南北朝く桃山彫刻篇（最終巻）

地藏菩薩坐像（一四世紀／金堂伝来） 大黒天立像（一四世紀／観音堂伝来・
金堂安置） 宝冠釈迦如来坐像「脱活乾漆」（一五世紀／金堂安置） など約一二件



本書HPのQRコード